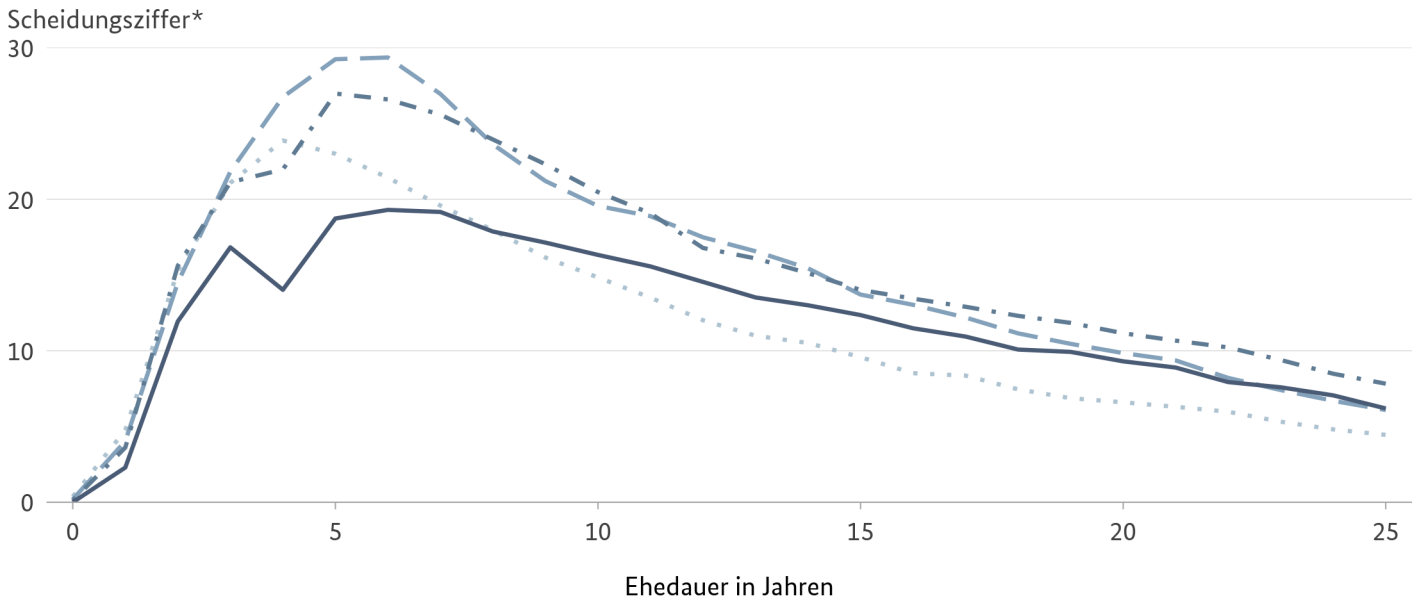
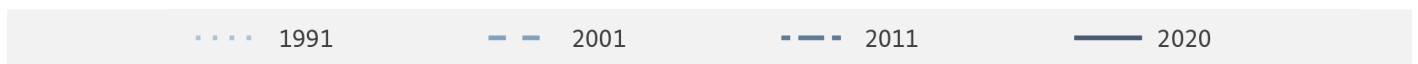
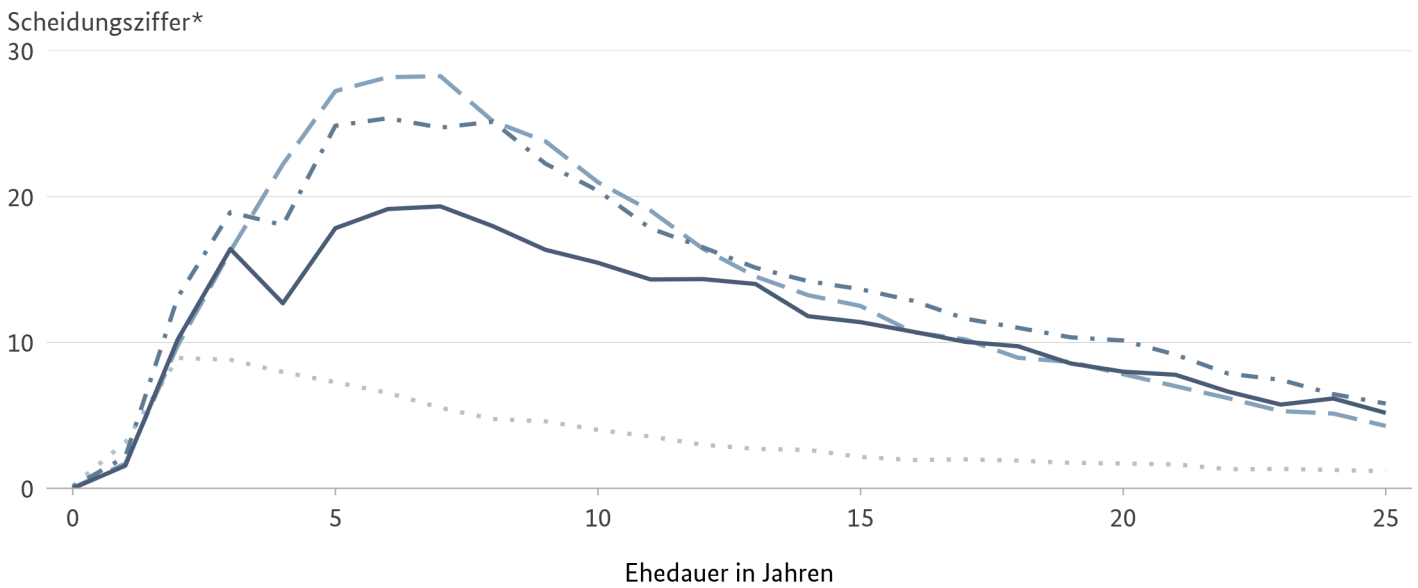


Ehedauerspezifische Scheidungsziffern in West- und Ostdeutschland (1991-2020)

Westdeutschland (ohne Berlin)



Ostdeutschland (einschließlich Berlin)



* Geschiedene Ehen eines Eheschließungsjahrgangs je 1.000 geschlossene Ehen desselben Heiratsjahrgangs